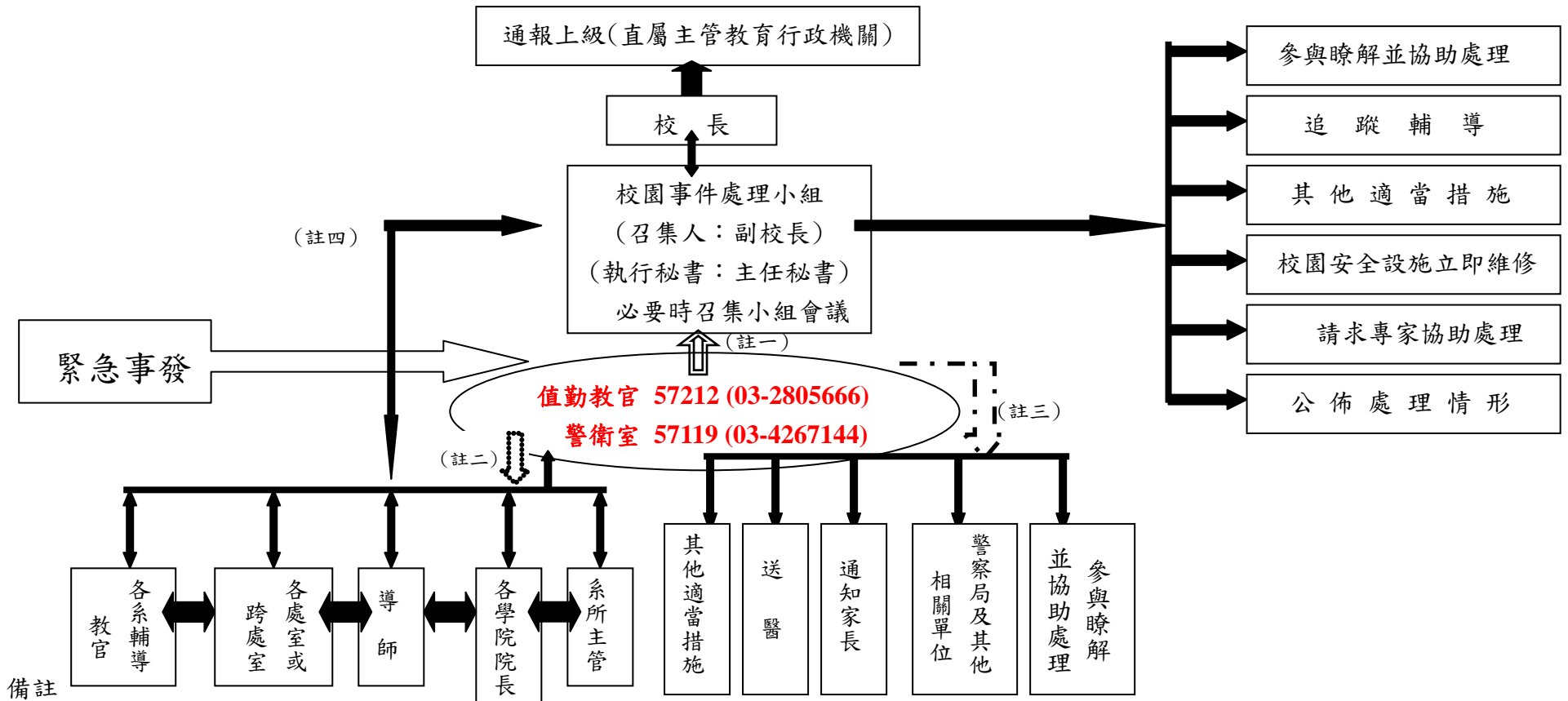


國立中央大學校園緊急事件處理流程圖



備註

- 1 符合甲級、乙級之重大緊急事件
(甲級：人員死亡或有死亡之虞。財產損失在新台幣一百萬元以上。亟須本校或其他單位協助及其他可能引發媒體關注、社會關切之事件。)
(乙級：人員重傷。財產損失在新台幣十萬元以上，未達一百萬元。其他未達甲級事件程度，且無法即時處理之事件。)
- 2 一般校園安全事件
- 3 必要時可採行之措施(例如已危及生命財產之安全)
- 4 雙向聯繫
- 5 校園重大突發事件處理細部流程(附圖二)

國立中央大學校園重大突發事件處理細部流程圖

