

第六屆校友總會

常務理事第一次會議記錄

時間：2012年4月26日（星期四），六點半。

地點：福容大飯店2樓，順園餐廳。

主席：袁萬丁理事長

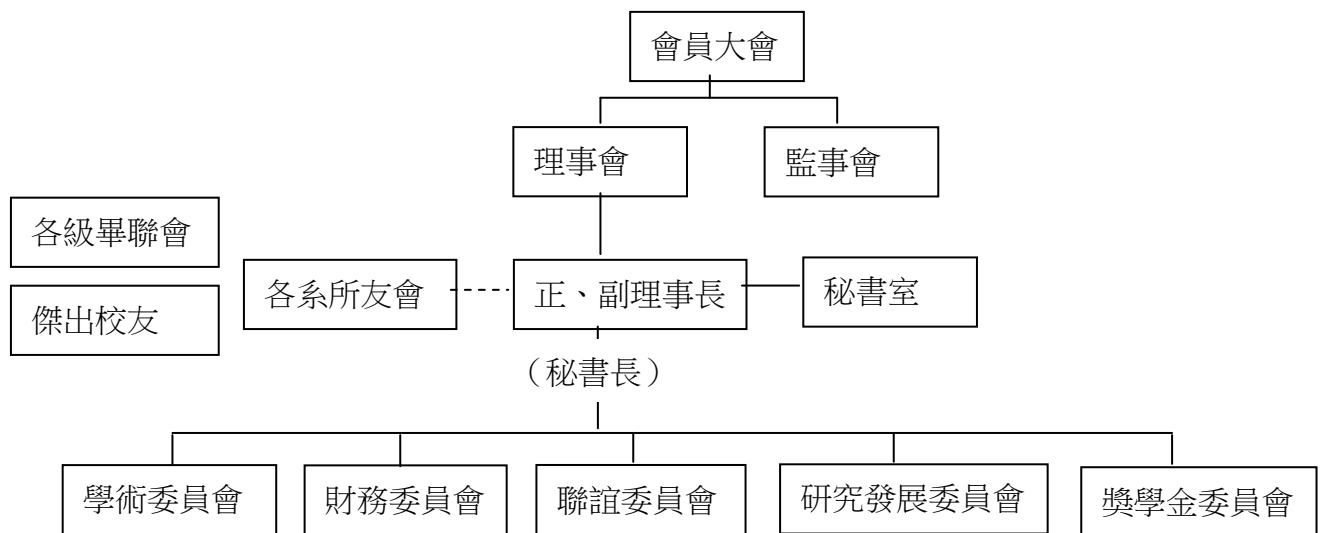
紀錄：陳瑋婷、邱燕淇

出席：袁萬丁理事長、賴主任秘書景義、校友組陳組長奇峯、林沛練理事、彭啟明理事、施義芳理事、林裕偉理事、張涵郁理事、王祥湘理事、沈盈志理事。

◎會議記錄

壹、組織與組務規範

(一)中央大學校友總會組織圖



※說明：

1. 校友總會除理事長一名，另設副理事長三名協助會務。理事長由袁萬丁先生出任，副理事長由林沛練先生、彭啟明先生、林裕偉先生出任。
2. 理事長之下另設秘書長一名，秘書長得依狀況另聘其他專員，處理總會行政、總務、聯絡、活動等庶務。第六屆秘書長由校友組陳奇峯組長擔任，下領校友組組員邱燕淇小姐負責秘書業務、駱季青小姐負責學術研究與獎學金等業務、陳瑋婷小姐負責聯誼等活動業務、潘采芹小姐負責財務相關業務。除上述校友組之人力，可視情形聘請工讀生。

3. 理事會之下，成立各項委員會，以推動總會各面向之發展。各委員會之成員與任務說明如下：

	委員會名稱	成員	任務
1.	學術委員會	委員長：林沛鍊先生	專業研究、學術發展
2.	財務委員會	委員長：林裕偉先生	財務開發、籌募管理
3.	聯誼委員會	委員長：彭啟明先生	策劃執行聯誼活動、推動各系所成立系所友會
4.	研究發展委員會	委員長：張涵郁先生	總會智庫
5.	獎學金委員會	委員長：彭啟明先生，委員：李鍾熙先生、林沛鍊先生	備審各系所獎學金申請人
	其他	總會相關出版業務目前委由秘書室校友組承辦，如有審查等需求，另行召開會議討論。	

(二)校友總會常務理事會議召開方式為三個月一次，主席由理事與副理事長（共四位），輪流主持。4/26 由袁万丁理事長召開，下次會議由林沛鍊副理市長召開。

貳、校友總會基金籌備

(一)理監事會費：經 4/20 第一次理監事會討論，原則上每位理監事配合任期，一次繳交兩萬元會費，以作公務使用，餘款則捐給校友總會基金。袁万丁理事長提高會費繳交金額至十萬元，彭啟明先生、施義芳先生、林裕偉先生提高繳交會費至六萬元，王祥湘先生提高繳交會費至三萬六千元。

(二)校友總會郵政專戶開立：洽詢中華郵政後，校友總會屬於「非營利法人」，若欲開戶，需備妥以下資料：(1) 人民團體立案證書及第二身份證件 (2) 團體章及代表人章 (3) 負責人國民身分證及第二身份證件 (4) 統一編號編配通知書。袁万丁理事長開戶代理人：宏致電子宋志惠小姐。

(三)收據開立格式與稅務問題：整理過去總會資料，再進一步處理。

參、學術委員會與聯誼委員會草案

(一)中大五十週年校慶

草擬校慶前後舉辦天文行星相關研討會。學術委員長林沛鍊先生將於 101/5/3 召開籌備會，請相關人員列席給意見。會議通知單如附件一。

(二)校友講座延伸

安排校友舉辦類似松濤講座形式交流。

(三)聯誼活動

1、與校內各系、所級單位建立友好關係，取得系、所友新訊，進行整合。

2、建立中大菁英團方案，召集中大傑出校友、榮譽校友或各大菁英校友，凝聚向心力。

3、籌辦校內社團幹部聯誼會，增進畢業校友與在校生之互動。會先找時間與校內社團幹部進行初步接觸，後續如何再做呈報。

肆、 校長候選人提名

校友總會正式提名劉振榮副校長為校長候選人。

伍、 議題討論

(一)常務理監事通訊錄更新

核對通訊錄資訊正確，並統一格式，方便留存建檔。

(二)校友網頁新增理監事等校友介紹

培養在校生了解校友會成員與運作，並且以企業實習等方式吸引在校生接觸校友群。

會議結束

檔 號：

保存年限：

國立中央大學 開會通知單

機關地址：320桃園縣中壢市中大路300號

聯絡人：邱燕淇

聯絡電話：03-4227151#57046

傳真電話：03-426-0971

電子信箱：kelly@ncu.edu.tw

受文者：中大校友總會袁万丁理事長

速別：

密等及解密條件或保密期限：

發文日期：中華民國101年4月27日

發文字號：中大秘字第1011000022號

開會事由：中大校友總會擬辦「50週年校慶學術研討會」籌備會

開會時間：101年5月2日（星期三）早上9點整

開會地點：中央大學行政大樓1樓會議室

主持人：中大校友總會學術基金會林沛練主席

出席者：中大校友總會袁万丁理事長、天文研究所周翊所長、天文研究所
陳文屏教授、秘書室賴景義主任秘書、秘書室第一組翁豐珍組
長、秘書室第三組陳奇峯組長

列席者：

副本：

備註：若不克出席可派代理人。

國立中央大學